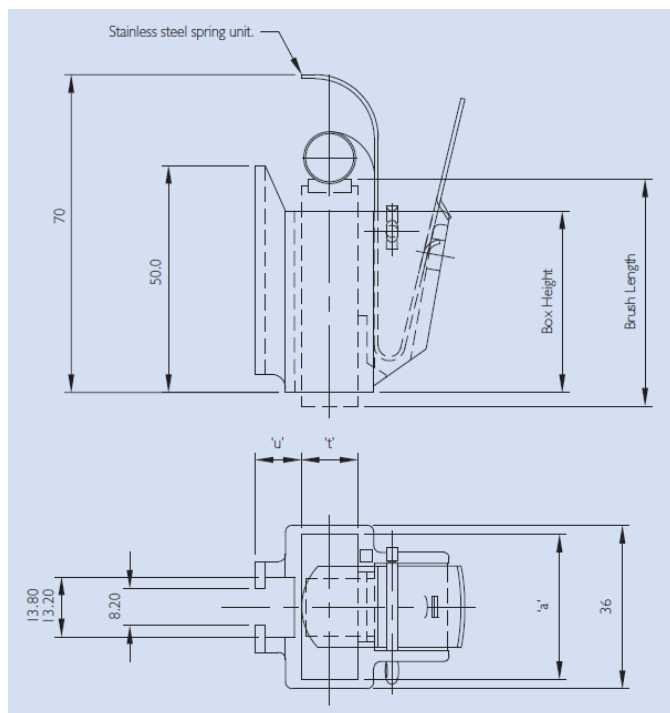


WYMAGANE PARAMETRY TECHNICZNO-UŻYTKOWE PRZEDMIOTU ZAMÓWIENIA ORAZ DOKUMENTY NIEZBĘDNE DO POTWIERDZENIA SPEŁNIENIA WYMAGAŃ¹

1) Wymagania prawne i wymagane parametry techniczno-użytkowe :

1. Zespół wentylatorowy zewnętrzny wistro bg132 400v 50hz ip-66 temperatura pracy -20+60 st. c silnik 1le10011cb234fb4z
Chłodzenie obce do silnika wielkości BG132 lub równoważny
Średnica wewnętrzna osłony montowanej na silnik elektryczny[mm]: 258 mm.
Stopień ochrony wentylatora: IP66
Zasilanie: 400V
Temperatura pracy: od -20°C do +60°C
Częstotliwość: 50Hz
2. Trzymadło szczotkowe ZKA2016M/29 lub równoważne
Wykonanie:
Odlew ciśnieniowy z mosiądzu, ze sprężyną ze stali nierdzewnej o stałej sile docisku, z uchwytem montażowym w formie ząbkowanej nakrętki o skoku 1mm.
Wymiary[mm]: t – 25, a – 32, Wysokość obudowy - 40, Wysokość szczotki – 50
Wymiary mocowania „U”: 10,50/10,20
Siła docisku sprężyny[gf]: 1606



3.. Oferowany przedmiot zamówienia musi być fabrycznie nowy.

2) Dokumenty wymagane w celu potwierdzenia spełnienia przez oferowane dostawy wymagań określonych przez Zamawiającego – do złożenia wraz z ofertą.

1. Oświadczenie dotyczące przedmiotu oferty, iż oferowany wyrób spełnia wymagania prawa polskiego i Unii Europejskiej w zakresie wprowadzenia na rynek ..
2. Karta gwarancyjna/Instrukcja obsługi określająca podstawowe parametry i wymiary montażowe.
3. Oświadczenie o przynależności lub braku przynależności do tej samej grupy kapitałowej

4. Oświadczenie o posiadaniu statusu mikroprzedsiębiorcy, małego przedsiębiorcy, średniego przedsiębiorcy, dużego przedsiębiorcy

3) Dokumenty wymagane przy dostawie:

1. Dokumenty wymagane do każdej dostawy do magazynów materiałowych każdego Oddziału Polskiej Grupy Górniczej S.A. objętego umową w formie papierowej:

- a) Dowód dostawy
- b) Świadectwo kontroli jakości- protokół badania
- c) Karta gwarancyjna,

5). Wymagania dotyczące gwarancji (jeżeli dotyczy):

Min. 12 miesięcy od dostawy do magazynu Zamawiającego lub:

.....

6). Propozycja innych niż cena kryteriów oceny ofert z określeniem ich wagi oraz algorytmów punktacji:

.....

7) Dokument(y) wymagany(e) w celu potwierdzenia posiadania uprawnień do wykonywania określonej działalności lub czynności jeżeli przepisy prawa nakładają obowiązek ich posiadania

.....

8). Inne: Termin realizacji: 70 dni od daty otrzymania zamówienia.

Nadzór wynikający z zarządzania środowiskowego:

- ☒ - w żadnej postaci nie zachodzi negatywne oddziaływanie na środowisko
- ☐ - w trakcie realizowania umowy powstają odpady u Zamawiającego, jednak nie powstają odpady, które zagospodarowuje Zamawiający